



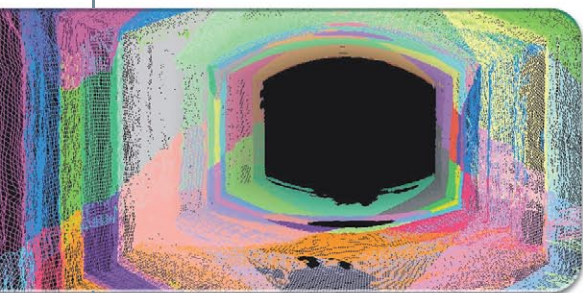
PolyWorks®

V12

PolyWorks | 土木勘测模块™ V12

著名的PolyWorks®工业点云解决方案将其在新的高性价比的点云处理包中的所有功能都注入了土木勘测应用中

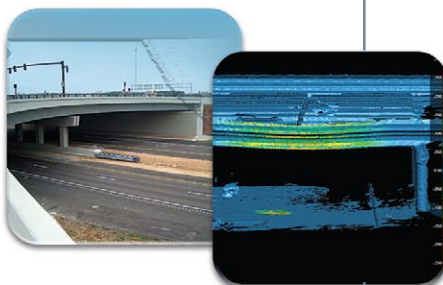
受益于最强大的远程点云工具箱



- 最佳拟合对齐
- 基于目标的对齐 (自动和互动匹配)
- 由目标或水准约束的最佳拟合对齐
- 大地参考

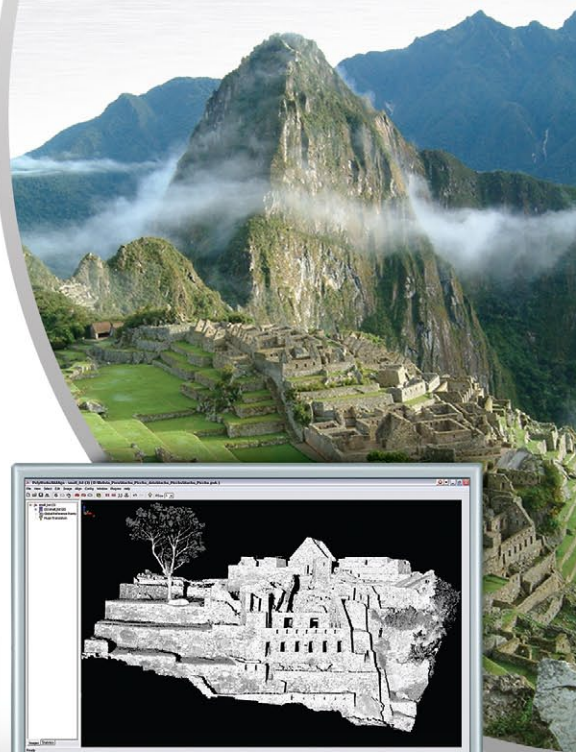
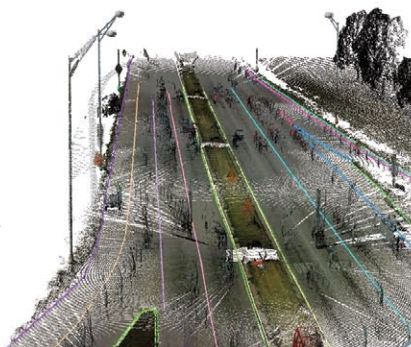
监测测量曲面随时间的变化

- 点云至点云比较
- 输入 IGES 和 STEP 文件
- 点云至CAD模型比较
- 比较结果的可视化、分析和报告



对远程点云数据捕捉和抽取几何

- 自动捕捉锐角边, 台阶边, 管道中心线和颜色线
- 用于创建和处理多义线的完整工具箱
- 用于基本几何基本元素拟合规则的完整组
- 从其他基本元素构建基本元素的完整工具箱, 包括相交和投影操作



高效处理大数据

- 64 位版本提供无限制的内存使用
- 导入大数据时的分批法可一次仅处理一部分数据
- 多核多处理器系统的并行计算

PolyWorks | 土木勘测模块™ V12

土木勘测员手中强大的工业测量解决方案

主要特征

- 通用平台, 支持来自主要品牌的飞行时间和相位点云扫描仪的五种本地文件格式
- Xtreme 图形用户界面, 提供视图版面优化功能, 包括可完全自定义菜单和工具栏, 易于企业内部协同开发
- 完整的点云工具箱, 包括点云的最佳拟合对齐, 自动和互动目标对齐, 由目标或水准约束的最佳拟合对齐及大地参考
- 抽取对齐点的完整工具箱, 对手动选择的数据点或基于密度信息拟合几何基本元素
- 分批法用于高效处理大数据
- 输入 IGES 或 STEP 格式的 CAD 曲面
- 灵活的断面生成方式
- 强大的比较工具组用于比较两个测量曲面, 包括点云至点云比较, 点云至 CAD 比较, 断面比较及更多
- 创建和处理多义线的完整工具箱, 包括自动捕捉锐角边, 台阶边, 管道中心线和颜色线
- 创建和处理基本几何基本元素的完整工具箱
- 典型的土木勘测测量, 例如方位角, 方向角和垂直角度, 水平、垂直和坡度距离, 以及至参考平面的体积
- 可选的 PolyWorks/ 模拟模块™ 升级, 用于创建和编辑来自对齐点云的三角化网格
- 可选的 PolyWorks/ 检测模块™ 升级, 受益于高级工业测量功能, 如名义至测量的特征比较, 多数据变量分析, 虚拟卡规或轮廓量规及更多
- 免费的 PolyWorks/ 检视模块™ 结果浏览器, 在用户、管理层和供应商间最大化企业数据信息共享

每个许可证包括

- 经验丰富的应用专家的一年技术支持, 可选的年度技术支持合同更新
- 可登录 InnovMetric 的在线技术支持论坛
- 可享受全面的合作伙伴网络提供的 PolyWorks 服务 (如, 宏文件开发和界面客户化)



主要服务领域

运输和民防工程
矿业
地质工程
建筑和建筑工程
文物保护

支持的语言

英语
日语
德语
法语
中文 (简体和繁体)
西班牙语
葡萄牙语
意大利语
俄语
捷克语

支持的远程扫描仪和格式

Optech (IXF, PIF, TXT)
Leica (PTX)
Riegl (3DD, RSP)
Faro (FLS, iQscan)
Surphaser (PTX)
Z+F (ZFC, ZFS)
3rd Tech (RTP)
Callidus
Mensi (SOI)

系统要求

Windows 64-bit 位或 Windows 32-bit 位 (7/Vista/XP)
双核处理器或双处理器
2 GB 内存或更多
2 GB 自由硬盘空间和 2 GB 可交换空间
OpenGL 显卡 (推荐 NVIDIA)
3 键鼠标或 2 键带滚轮鼠标



博力加软件

(上海)有限公司

PolyWorks Software Shanghai Co.

www.polyworks.com.cn

博力加软件 (上海)有限公司 | 中国上海市延安西路 889 号 | 太平洋中心 703 室 200050
电话: 86-21-5118-7299 | 传真: 86-21-5118-7298 | info@polyworks.com.cn

Québec Canada | Detroit, MI, USA | Los Angeles, CA, USA | Dallas, TX, USA | Salisbury, NC, USA | Pune India | Shanghai China

Paris France | Lindau Germany | Kaluga Russia | Bangkok Thailand | São Paulo Brazil

Duwe-3d AG, partner office in Europe

© 2011 InnovMetric Software Inc. All rights reserved. PolyWorks® is a registered trademark of InnovMetric Software Inc. InnovMetric, PolyWorks/Modeler, PolyWorks/Inspector, PolyWorks/Inspector Probing, PolyWorks/Talisman, IMAlign, IMMerge, IMEdit, IMCompress, IMInspect, IMSurvey, IMTexture, IMView, and "The Universal 3D Metrology Software Platform" are trademarks of InnovMetric Software Inc. SmartGD&T is a trademark of Multi Metrics Inc. All other trademarks are the property of their respective owners.

